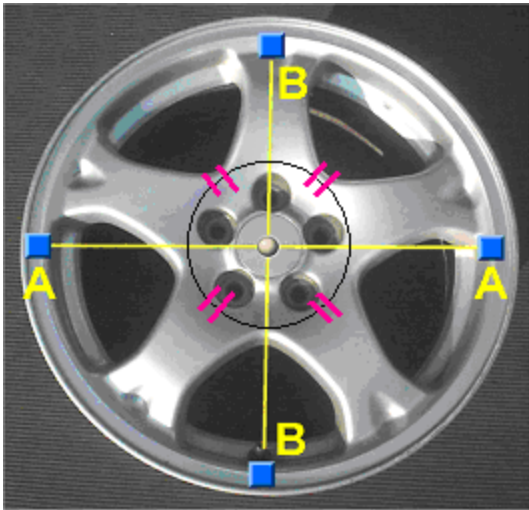


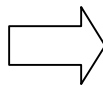
Tune Chip® X-Dimension(Wheel) 取付説明書



取付場所の説明

ホイールチップは各ホイールの中心を軸にして上図の用に対象角位置に貼り付けて下さい。
上図のA, Bチップは左右対象位置になっていますね。(対象角に貼らないとバランスが崩れる場合があります。)
対象角度になっていれば5, 6個/ホイールで貼る場合もバランスが崩れることはありません。
この様に対象に貼らないとホイールバランスが狂ってしまい、高速走行中にハンドルが振動したりします。
貼る場所は、ホイールの形状、お好みに合わせて下さって結構ですが対象位置(同じ部位)に貼ってくださいね。
上図右側の写真の様にホイールリム内側が最も目立たずに良い場所だと思います。

チップを貼り付けた後、付属のアルミ保護シールで覆って下さい。(脱落防止などできます。)



スタンドなどで間違っても剥がされない様に上からロゴシールを貼ることをお勧めいたします。

ホイールチップの効果は...

タイヤの剛性感、接地性、走行安定性が向上した。

サスペンションが少し固くなり安定する。

ブレーキの効きが良くなる。

走行中の微振動、騒音が減る(衝撃吸収性能向上)

スポーツ走行向きのセッティングに変わったようだ... レーンチェンジがスパッと決まる!

装着から1週間位足回りが固く感じる場合がありますので、装着後はしばらく様子を観て下さい。

その他の変化にお気づきの方は当方のBBS(TuneChip)に書き込みをお願い致します。

製造元

〒812-0882 福岡市博多区麦野5丁目6番3号-102

E@Tech(イーテック) <http://www.tunechip.com/>

技術担当: 大原俊光

FAX電話: 092-593-6816 携帯: 090-3602-2564